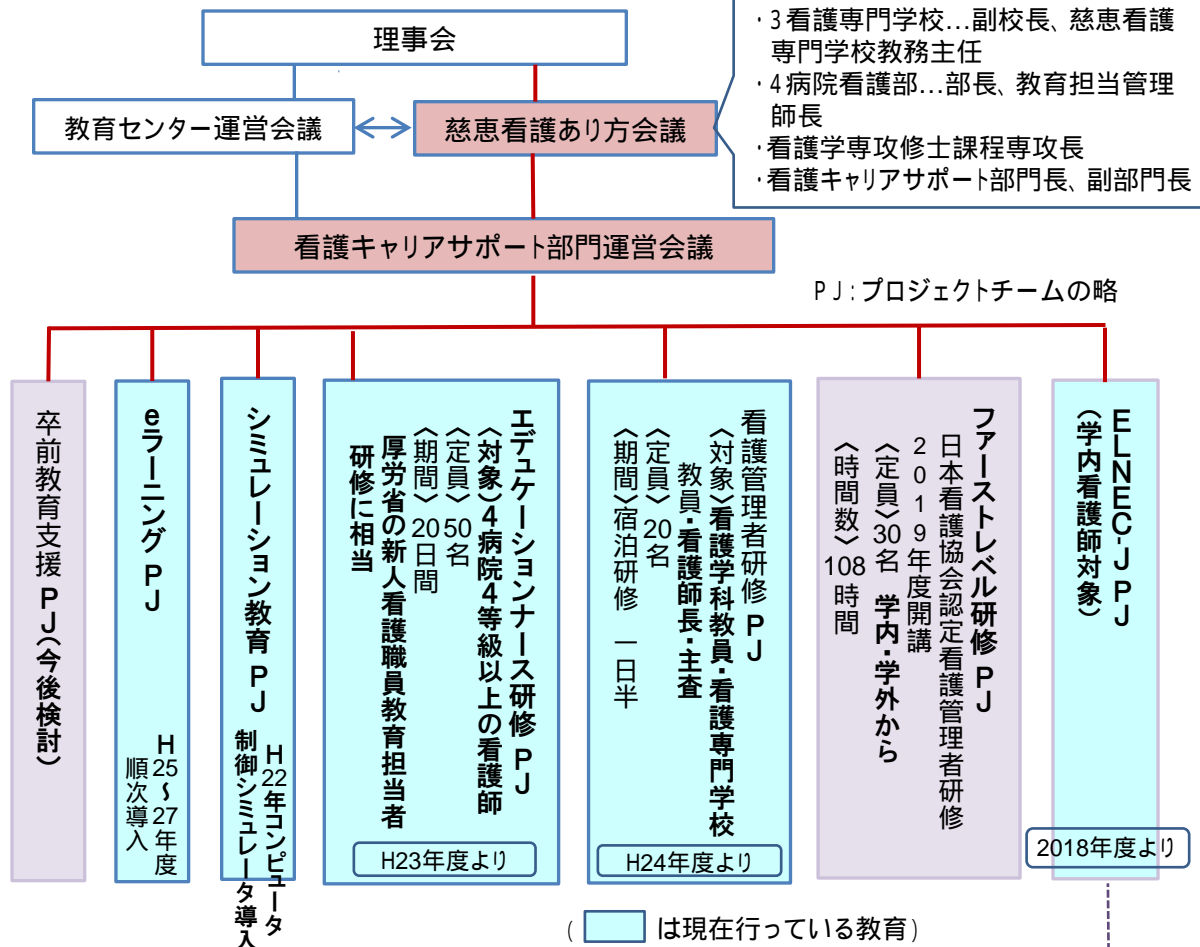
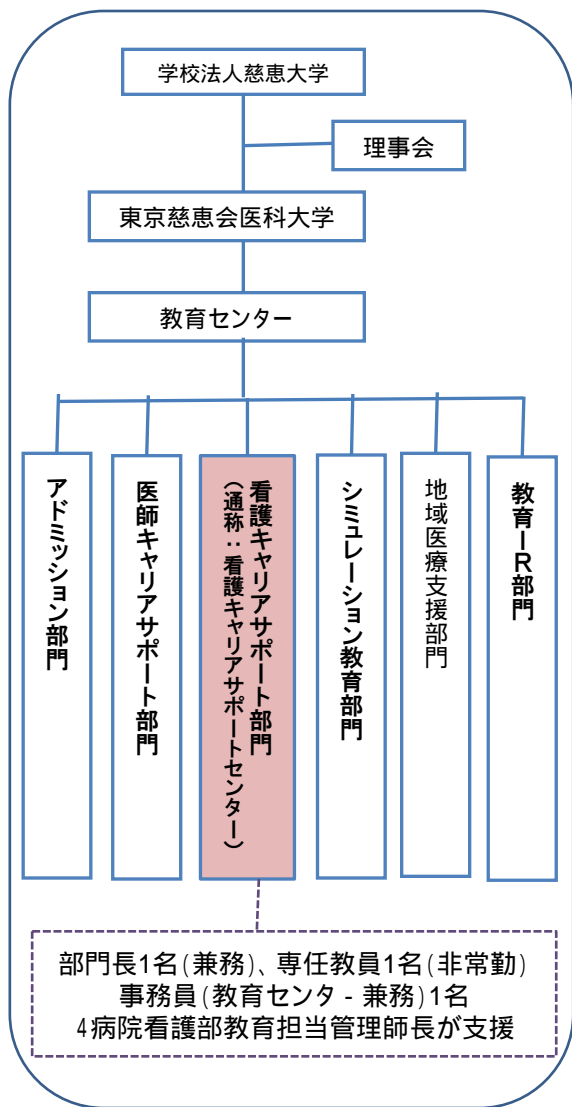


慈恵全体で育てる看護実践力

【2019年1月現在】

看護キャリアサポート部門の機能



- 慈恵看護あり方会議メンバー
- ・看護関連担当理事
 - ・看護学科...学科長、教学委員長
 - ・3看護専門学校...副校長、慈恵看護専門学校教務主任
 - ・4病院看護部...部長、教育担当管理師長
 - ・看護学専攻修士課程専攻長
 - ・看護キャリアサポート部門長、副部門長

ELNEC-Japan (The End-of-Life Nursing Education Consortium-Japan)
 ELNEC-Jにおけるエンド・オブ・ライフ・ケアとは、「病いや老いなどにより、人が人生を終える時期に必要なとされるケア」を指す。