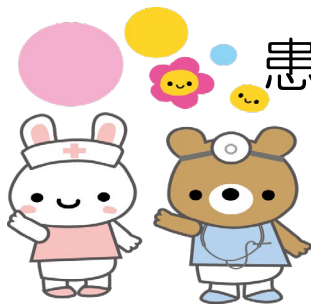


患者さんの声（ご意見箱より）



ご意見：外来・病棟に Wi-Fi をつなげてほしい。

回答：公衆無線 LAN (Wi-Fi) につきましては、設置にあたり院内の設備や使用環境の整備を行うことが必要となることから、今後も、他の患者さんからのご意見も伺いながら、対応について検討して参ります。ご理解の程、どうか宜しくお願い申し上げます。

(管理課)

投書のありました全てのご意見につきましては、関係部署にて拝見・検討させて頂いております。
皆様の貴重なご意見をお聞かせ下さい。

患者サービス検討会
2021年 2月 3日