

患者さんと柏病院を  
つなぐ広報誌

VOL.33

# かけはし



当院のCT・MRI装置のご紹介

新任診療部長紹介

2人主治医制のご案内

特集

大腸がん  
『自分だけは大丈夫!』と  
思っていないですか?

病院HPはこちら▶



## 特集

# 大腸がん『自分だけは大丈夫!』と思いませんか?

## ポイント



### 大腸がんは

- ・大腸がんは罹患数1位、がん死亡数2位と上位です
- ・進行するまでほとんど自覚症状がありません
- ・がん検診は有効で便潜血検査をおすすめします
- ・早期発見、早期治療で95%以上が治ります
- ・便潜血陽性の時は、2次検査(大腸カメラ)を受けましょう

日本で新たに大腸がんと診断された人数(罹患数:りかんすう)は男性で約9万人、女性で約7万人であり、男女合わせると第1位です。大腸がんは40歳から年を重ねるごとに増えていきます。早期発見することで高い確率で完全に治すこと(治癒)ができるがんなので、40歳以上の方は定期的に検診を受けることをお勧めします。代表的な治療方法として手術・放射線・抗がん剤があります。当院では質の高い手術療法を提供するため、高画質の腹腔鏡手術や最新のロボット手術機器を中心に手術を行っております。特にロボット手術は高画質3D拡大画像で見ながら、道具の先端が自由に曲がる器機を使用することで、従来の手術よりも更なる繊細な操作が可能になりました。出血も少なく傷も小さく体の負担が小さいため、手術後7日程度でほとんどが退院可能となります。われわれは根治性を保ち、安全かつ合併症の少ない手術を常に心がけております。当院での治療をご希望される方は、是非かかりつけ医とご相談ください。

### ●がん罹患数の順位(2020年)\*

	1位	2位	3位	4位	5位	大腸を結腸と直腸で分けた場合
総数	大腸	肺	胃	乳腺	前立腺	結腸3位、直腸6位
男性	前立腺	大腸	肺	胃	肝臓	結腸4位、直腸5位
女性	乳房	大腸	肺	胃	子宮	結腸2位、直腸7位

### ●がん死亡数の順位(2022年)\*\*

	1位	2位	3位	4位	5位	大腸を結腸と直腸で分けた場合
総数	肺	大腸	胃	膵臓	膵臓	結腸4位、直腸8位
男性	肺	大腸	胃	膵臓	膵臓	結腸4位、直腸7位
女性	大腸	肺	膵臓	乳房	胃	結腸3位、直腸10位



下部消化管外科  
北川 和男

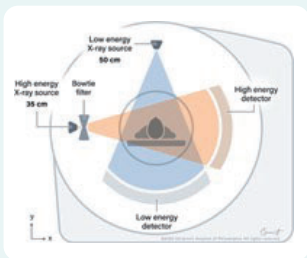
\*全国がん登録罹患データ

\*\*人口動態統計がん死亡データ

## ●● 当院のCT・MRI装置のご紹介 ●●

～当院では「医療の質」向上のため  
最新かつ高精度の装置を導入しています～

2023年3月に64列CTから  
2管球CT(128列×2DAS)に  
更新しました。



### Dual Source CT



シーメンスヘルスケア株式会社  
2管球CT SOMATOM Drive

直

交する2つのX線管球と2つの検出器にて、1回の呼吸停止での全身の超高速撮影が可能です。呼吸止めの難しい乳幼児やご高齢の患者さんにも楽に検査可能となりました。心臓CTにおいては時間分解能が極めて重要となります。本装置では高心拍の患者さんにも対応可能です。また、心拍を調整するために使用していた薬剤が不要となりました。「**高いコントラストの画像**」と「**医療被ばく低減**」を実現できます。

### Ultra Fast MRI



シーメンスヘルスケア株式会社  
1.5T-MRI MAGNETOM Solo

当

院では最新の技術を持つ3テスラMRIを2017年に、そして2023年3月に高速1.5テスラMRIを導入しました。この新たな1.5テスラMRI装置はAI技術(Artificial Intelligence: 人工知能)を用いる事により全身のあらゆる部分を**高速かつ高精細**に検査する事が

できます。MRIは小児の検査が苦手でしたが、腹部検査等では呼吸停止することなく撮像することが可能です。開口部が広がったことで、狭い空間が苦手な患者さんに楽な体勢で安心して検査をお受けいただくことが可能となりました。

## 新任診療部長紹介



形成外科 診療部長

### 藤田 吉彦

(ふじた よしひこ)

●専門分野：

乳房再建

●出身地：

東京都日野市

●特技・趣味：

メタルコア

●患者さんへ一言：

乳房再建をはじめとした、外科的切除後の組織欠損に対する再建の他に、顔面骨骨折、眼瞼下垂症、皮膚および軟部腫瘍、創傷、術後瘢痕、先天異常などに幅広く対応しております。患者さんのストーリーに寄り添い、機能と整容面にこだわった治療を提供して参ります。

## マイナンバーカードの健康保険証利用

ご注意ください！



本年(2024年)12月2日から  
現行の健康保険証は発行されなくなります。  
マイナンバーカードをご利用ください。

ポスターは  
こちら➡



詳しくは厚生労働省Webサイトでご確認いただけます。

詳しくは



マイナンバーカード 保険証利用



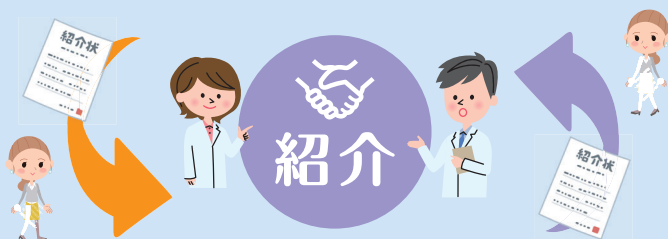
## 2人主治医制のご案内

「2人主治医制」とは、患者さんを中心として地域の「かかりつけ医」と当院の医師が互いに連携し、共同で継続的に治療を行うことです。

### かかりつけ医



- ① 初期治療
- ② 日頃の健康管理
- ③ 慢性的な病気
- ④ 経過の観察、普段の診察



### 慈恵医大柏病院

- ① 高度かつ専門的な検査・治療
- ② 入院を要する治療・検査・手術
- ③ 病状が急変したときの救急医療



かけはし  
バックナンバーの  
ご案内



バックナンバーは  
こちらから

東京慈恵会医科大学附属柏病院

〒277-8567 千葉県柏市柏下163番地1

TEL.0570-04-7164 (ナビダイヤル)

<http://www.jikei.ac.jp/hospital/kashiwa/>